

PAREXLANKO

GAMME PATRIMOINE

LE RESPECT DE LA TRADITION



PAR EXPÉRIENCE. PAREXLANKO.



**CHAUX
ET
PATRIMOINE**
RÉVÉLONS L'AUTHENTIQUE

Le cœur à l'ouvrage,

Nous sommes nés pour faire grandir l'expérience métier aux côtés des professionnels du bâtiment, en plaçant la confiance au service de leurs ambitions de rénovation.

D'humain à humain, nous accompagnons nos partenaires en développant les justes outils et solutions sur mesure, du prêt à l'emploi aux recettes sur chantiers.

Le cœur à l'ouvrage,

Depuis toujours, nous entretenons un savoir-être et un savoir-faire agiles, d'excellence, pensés pour rendre accessibles la technicité et la qualité, notre marque de fabrique.

À la recherche de l'équilibre, nous travaillons la matière avec précision et transmettons la manière avec passion, portés par un désir d'authenticité et notre amour de la performance.

Le cœur à l'ouvrage,

Depuis le premier jour, chacun d'entre nous participe à un élan collectif qui protège notre patrimoine, donne du sens en redonnant vie à l'existant, et nous en sommes fiers.

Fiers de partager, ensemble, bien plus qu'un métier en faisant de chaque rencontre et de chaque projet les fondations d'une promesse d'exception : révéler l'authentique.

Sonia YANSI

Cheffe de marché Patrimoine



NOS SOLUTIONS POUR LE BÂTI ANCIEN



SOMMAIRE

La restauration traditionnelle	CHAUX PATRIMOINE _____	6
	CHAUX DE PAVIERS _____	6
	CALCOBLANC _____	7
	CALCOCOLOR _____	7
La restauration des façades	PARLUMIÈRE CLAIR _____	8
	PARLUMIÈRE FIN _____	8
	PARLUMIÈRE MOYEN _____	8
	PAREXAL _____	9
La restauration biosourcée des façades	PARNATUR CORPS D'ENDUIT _____	10
	CHANVRE _____	10
La décoration des façades	CALCIDÉCO _____	12
	BADI DÉCO _____	12
	CALCILISSE _____	12
	SILICANE LISSE _____	13
Le traitement des façades humides	PARACRÈME STH _____	15
	PARLUMIÈRE STH _____	15
La réparation de la pierre	MORTIER PIERRE TF / DM _____	16
	ARTOPIERRE TF / TM _____	16
	PARTHÉNA RAGRÉAGE _____	16
La réparation des ornements et la protection de la pierre	DURCIEPIERRE PLUS _____	18
La réparation des façades en plâtre	PARILIEN _____	19
	PARILIEN FIN _____	19
	GOBETIS SPÉCIAL A _____	19
La réparation des bétons anciens	734 LANKOREP PATRIMOINE _____	20
La réparation des façades peintes	PARINTER RÉNOVATION _____	21
Le rejointoiement des briques et des pierres	PARJOINT _____	22
	PAREXAL _____	22
	PARLUMIÈRE MOYEN _____	22
Les incontournables du bâti ancien	FIXOPIERRE _____	23
	TM 20 _____	23

QU'EST-CE QUE LA CHAUX ?

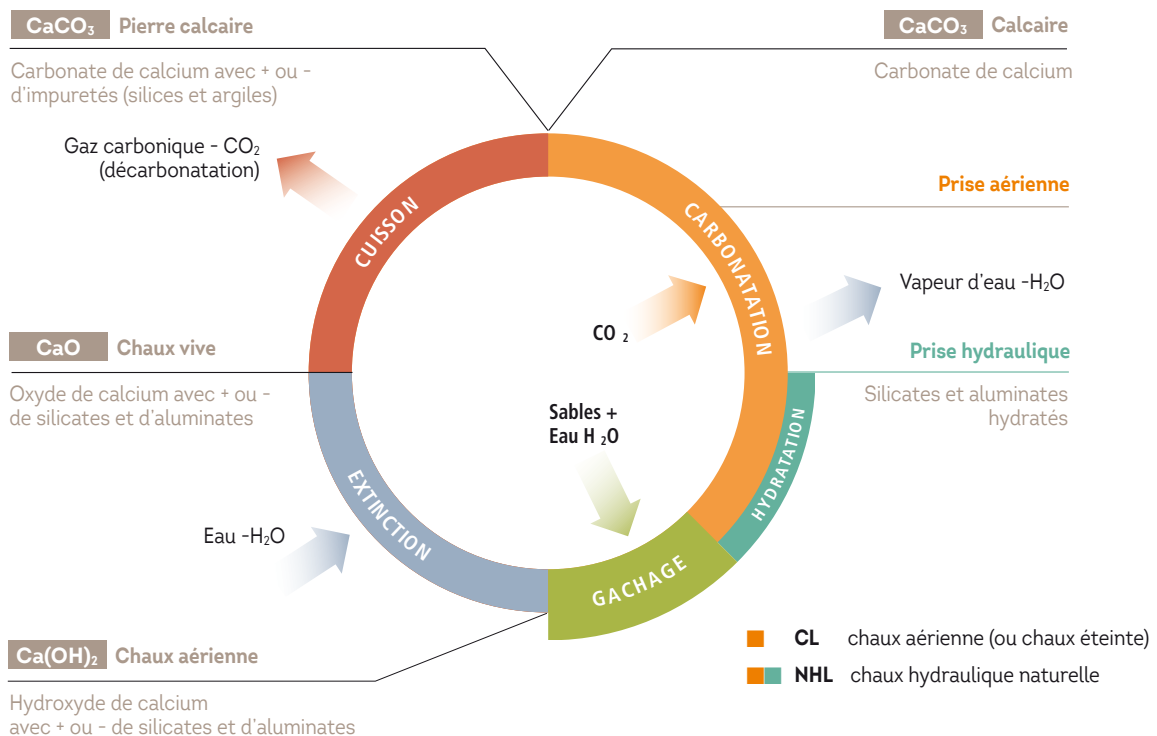
Le terme «chaux» désigne les produits issus de la calcination du calcaire

La chaux, c'est :

- ▶ Le plus ancien des matériaux de construction
- ▶ Le plus respectueux des supports fragiles

LE CYCLE DE LA CHAUX

- La **Chaux Aérienne** est obtenue par cuisson d'une roche calcaire très pure. Elle durcit au contact de l'air et doit donc être utilisée en fine épaisseur
- La **Chaux Hydraulique Naturelle** est obtenue par cuisson d'un calcaire contenant une faible quantité de silice et d'argile. La **Chaux Hydraulique Naturelle** a la particularité de faire sa prise au contact de l'eau et de durcir au contact de l'air. Plus le calcaire sera pur, plus cette chaux développera ses propriétés aériennes (taux de chaux libre)



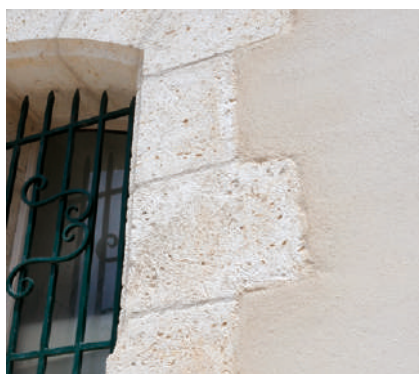
LES AVANTAGES DE LA CHAUX HYDRAULIQUE NATURELLE

- La **Chaux Hydraulique Naturelle** est particulièrement adaptée pour la restauration des supports anciens car elle offre un juste compromis entre prise hydraulique et durcissement aérien
- Ses propriétés aériennes apportent des caractéristiques intéressantes pour le bâti ancien, tandis que ses propriétés hydrauliques permettent un durcissement plus rapide et une application en épaisseur

CARACTÉRISTIQUES	AVANTAGES
Long temps de prise	▶ Temps de travail confortable adapté au bâti ancien
Faible résistance	▶ Souple et élastique pour suivre les mouvements du bâti
Perméance élevée	▶ Échanges de vapeur d'eau, évite l'infiltration de l'eau dans les murs
Finesse, demande en eau et onctuosité élevées	▶ Meilleure homogénéité du mortier, meilleur enrobage des grains de sable, meilleure maniabilité, meilleure adhérence par moulage

POURQUOI UTILISER DES ENDUITS ET MORTIERS À LA CHAUX ?

- **Pour leur respect du bâti ancien**
 - Faible résistance mécanique adaptée aux supports anciens
 - Souplesse et déformabilité pour suivre les mouvements du bâti
 - Imperméabilité à l'eau de ruissellement mais porosité et perméabilité à la vapeur d'eau
 - Réversibilité des enduits
- **Pour leurs qualités de mise en œuvre**
 - Onctuosité, plasticité, accroche aux supports
- **Pour l'esthétique et un bâti sain**
 - Luminosité
 - Respect des teintes régionales
 - Limitation de l'apparition de moisissures, champignons et micro-organismes



LA RESTAURATION TRADITIONNELLE

La Gamme PATRIMOINE propose plusieurs liants adaptés aux travaux les plus courants de restauration

- ▶ Respect du savoir-faire ancestral des professionnels du bâtiment
- ▶ Confection sur chantier des recettes traditionnelles de mortiers
- ▶ Ajout de sables de terroir pour une coloration locale incomparable

NOS CHAUX HYDRAULIQUES NATURELLES BLANCHES

- **100% chaux hydraulique naturelle** : sans ciment, ni adjuvant
- **Très blanches** : restitution de la teinte originelle des sables locaux
- **Personnalisables** : possibilité d'ajout de terres naturelles
- **Fort taux de chaux libre** : respect du support, respirabilité et souplesse
- Applications **manuelle** et **mécanique**

CHAUX PATRIMOINE

Tous travaux de restauration, tous supports

- Chaux Hydraulique Naturelle Blanche NHL 3,5
- Taux de chaux libre = 43,5%
- Début de prise \geq 4h30
- Résistance à la compression : 5 MPa (28 jours)

CHAUX DE PAVIERS

Restauration sur supports très fragiles

- Chaux Hydraulique Naturelle Blanche NHL 2
- Taux de chaux libre = 42%
- Début de prise \geq 5h30
- Résistance à la compression : 4 MPa (28 jours)

LARGE DOMAINE D'EMPLOI DE NOS CHAUX

- Enduit intérieur et extérieur
- Enduit à pierres vues
- Rejointoiement
- Badigeon
- Maçonnerie de pierres
- Scellement d'éléments de toiture
- Pose scellée de carreaux et dallage
- Injection et coulis de renforcement





NOS LIANTS HYDRAULIQUES

■ Liants améliorés pour la réalisation des enduits :

- Chaux hydraulique HL 3,5 et ajouts hydrauliques pour réguler la prise
- Ajout de calcaire pour équilibrer la courbe granulométrique du mortier fait sur chantier
- Moins de risques de fissuration des enduits

■ Personnalisables : possibilité de mélange avec des sables locaux

■ Applications manuelle et mécanique

CALCOBLANC

Gobetis, corps d'enduit, finition, rejointoiement

- Liant blanc à la Chaux Hydraulique HL3,5
- Module d'élasticité : 4 600 à 5 800 MPa selon les sables
- Résistance en compression : 2,5 à 4 MPa (28 jours)
- Finition lumineuse et respirante

CALCOCOLOR

Gobetis, corps d'enduit, finition, rejointoiement

- Liant coloré à la Chaux Hydraulique HL3,5
- Module d'élasticité : 4 600 à 5 800 MPa selon les sables
- Résistance en compression : 2,5 à 4 MPa (28 jours)
- 10 teintes. La teinte définitive est donnée par la couleur du sable utilisé sur le chantier



NOTRE NUANCIER CALCOCOLOR

ROME	CAPRI
PADOUE	PARME
PISE	FLORENCE
VERONE	VENISE
BOLOGNE	SIENNE

LA RESTAURATION DES FAÇADES

La Gamme PATRIMOINE propose quatre mortiers d'enduits les plus compatibles avec les supports anciens et très fragiles (pisé, adobe, mâchefer, torchis, bauge...)

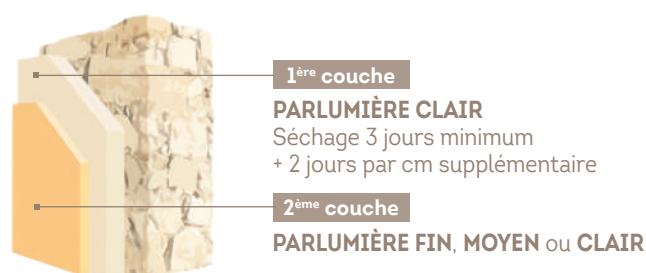
- ▶ Forte teneur en chaux
- ▶ Faible résistance à la compression
- ▶ Faible module d'élasticité
- ▶ Forte perméabilité à la vapeur d'eau
- ▶ Dosages conformes aux recettes traditionnelles d'enduits sur chantier

NOS SOLUTIONS TECHNIQUES « MULTICOUCHES »

Cas n° 1 Application manuelle en 3 couches



Cas n° 2 Application mécanique en 2 couches



PARLUMIÈRE CLAIR

Sous-enduit de restauration CS1

Caractéristiques

- Sous-enduit blanc : GP CS1* Wc 0
- Composition : chaux aérienne / liant $\geq 69\%$ en volume
- Module d'élasticité : $\leq 3\ 000$ MPa
- Perméabilité à la vapeur d'eau μ : ≤ 10
- Cahier des Charges Fabricant, **évaluation par le LRMH****

LES + PRODUIT

- **Le seul véritable sous-enduit de restauration CS1 !**
- Le plus souple des sous-enduits et le plus compatible avec les supports fragiles
- **Rapidité de séchage** du corps d'enduit en 3 jours au lieu de 7 jours pour 10 mm d'épaisseur
- Personnalisable par ajouts sur chantier
- Faible consommation : 1,5 kg/m²/mm

PARLUMIÈRE FIN OU MOYEN

Enduits de parement CS1 pour la finition et le rejointoiment

Caractéristiques

- Enduits de finition teintés dans la masse : CR CS1* Wc 0
- Composition : chaux aérienne / liant $\geq 74\%$ en volume
- Module d'élasticité : $\leq 3\ 000$ MPa
- Perméabilité à la vapeur d'eau μ : ≤ 10
- Cahier des Charges Fabricant, **évaluation par le LRMH****

LES + PRODUIT

- **Parfaite compatibilité avec PARLUMIÈRE CLAIR !**
- 2 granulométries : **PARLUMIÈRE FIN** (0 - 2,5 mm) pour les finitions feutrées, lissées, coupées et talochées et **PARLUMIÈRE MOYEN** (0 - 5,6 mm) pour les finitions brossées et lavées
- Personnalisables par ajouts sur chantier
- Faible consommation : 1,4 kg/m²/mm

* Résistance à la compression à 28 jours des enduits durcis CS1 = 0,4 à 2,5 MPa. Des enduits plus souples et respectueux du bâti ancien.

** LRMH : Laboratoire de Recherche des Monuments Historiques. Évaluation de PARLUMIÈRE CLAIR et de PARLUMIÈRE FIN / MOYEN dans le cadre de travaux de recherche du Cercle des Partenaires du Patrimoine.



Ces 4 mortiers d'enduits sont adaptés à l'environnement vinicole



NOTRE SOLUTION TECHNIQUE « UNE COUCHE »

Cas n° 3 Application mécanique en 1 couche



1 couche

PAREXAL
en 2 passes serrées
espacées d'environ 4 h minimum
(consistance rafferme)

Flasher la vidéo
PAREXAL



PAREXAL

Enduit de restauration en une couche

Caractéristiques

- Enduit de restauration teinté dans la masse : OC2 CS1* Wc 2
- Composition : chaux hydraulique + aérienne / liant \geq 85% en volume
- Module d'élasticité : \leq 3 000 MPa
- Perméabilité à la vapeur d'eau μ : \leq 12
- Technique fiable sous DTA et certificat QB

LES + PRODUIT

- Tous les avantages d'un enduit respectueux des supports anciens applicable en une couche !
- Un seul produit pour réaliser le corps d'enduit et la finition
- Compatible avec tous les supports anciens et fragiles
- Applicable en forte épaisseur : 10 mm à 5 cm
- Contact au sol autorisé
- Personnalisable par ajouts sur chantier
- Faible consommation : 1,4 kg/m²/mm



LA RESTAURATION BIOSOURCÉE DES FAÇADES

Parexlanko a développé une nouvelle gamme biosourcée, PARNATUR, développée à partir de matériaux biosourcés sains pour l'Homme comme pour l'environnement.

- ▶ C'est une réponse concrète et efficace aux nouveaux enjeux environnementaux et sanitaires que doit relever le marché du bâtiment.
- ▶ Des matériaux biosourcés à faible empreinte écologique, techniquement performants avec la 1^{ère} solution projetable, PARNATUR CORPS D'ENDUIT CHANVRE.
- ▶ Cette solution biosourcée projetable à faible impact environnemental est dédiée à la restauration des bâtiments anciens.
- ▶ Un produit bicomposant : liant (à base de chaux) + chènevotte de chanvre qui rend tout le monde gagnant !

PARNATUR CORPS D'ENDUIT CHANVRE

Parnatur 
Solutions biosourcées par 

- Kit composé d'un ballot de chènevotte et de deux sacs de liant à la chaux

PARNATUR

Corps d'enduits chanvre

Caractéristiques

- Type : enduit LW-Wc 0 selon NF 998-1
- Conductivité thermique (à 23°C et 50 % HR) : $\lambda = 0,066$ W/(m.K)
- Conforme aux Règles Professionnelles « Enduits en mortier de chanvre » et dispose du label
- « Produit Biosourcé »
- FDES élaborée par KARIBATI et vérifiée par l'INIES

LES + PRODUIT

- Confort thermique et acoustique
- Mise en œuvre avec machine à projeter les enduits
- Application en intérieur et extérieur de 3 à 10 cm
- Excellente inertie thermique



Télécharger la
fiche technique
PARNATUR



Flasher la video
PARNATUR





**PARNATUR
est adapté
à l'environnement
viticole**

PARNATUR CORPS D'ENDUIT CHANVRE

PARNATUR CORPS D'ENDUIT CHANVRE affiche les meilleures performances sur le marché des solutions biosourcées validées par des organismes indépendants certifiés.

Cette solution permet de...

1 Améliorer les performances thermiques et apporter un confort notamment au niveau de la température ressentie.

- ▶ PARNATUR CORPS D'ENDUIT CHANVRE présente une excellente conductivité thermique de 0.066 W/m.K (à 23°C et 50% HR).
- ▶ PARNATUR CORPS D'ENDUIT CHANVRE permet de limiter les surchauffes en été le jour : une forte hausse de température entraîne la vaporisation de l'eau liquide contenue dans les pores du matériau. La vaporisation étant une réaction endothermique, elle prélève de l'énergie à l'intérieur du logement ce qui amortit la hausse de température. Le matériau a donc un effet de « paroi froide ».
- ▶ PARNATUR CORPS D'ENDUIT CHANVRE permet également de limiter le recours au chauffage en hiver : une forte diminution de température entraîne la condensation de l'eau liquide contenue dans les pores du matériau. La condensation étant une réaction exothermique, elle relargue de l'énergie à l'intérieur du logement ce qui amortit la diminution de température. Le matériau a donc un effet de « paroi chaude ».

2 Réguler l'hygrométrie de l'air intérieur et créer des conditions favorables à un environnement plus sain.

- ▶ Le confort hygrothermique concerne à la fois la température et l'humidité relative. Tout comme une température d'air trop faible ou trop élevée peut avoir un impact sur la santé, un air trop sec ou trop humide peut entraîner le développement de bactéries, de virus, de champignons et de mites ou d'infections respiratoires.
- ▶ PARNATUR CORPS D'ENDUIT CHANVRE a une MBV (Moisture Balanced Value) de 2.9, ce qui est jugé excellent selon la classification du MBV.
- ▶ Avec ses performances hygrothermiques et en régulant l'hygrométrie de l'air, PARNATUR CORPS D'ENDUIT CHANVRE participe au maintien de conditions propices à un environnement sain.

3 Améliorer la performance acoustique par transmission.

- ▶ En raison de sa forte porosité associée à une formule brevetée, PARNATUR CORPS D'ENDUIT CHANVRE permet un affaiblissement acoustique par transmission de 53 dB, très supérieur aux formulations de béton de chanvre classiques.

LA DÉCORATION DES FAÇADES

La Gamme PATRIMOINE propose quatre finitions très fines pour décorer les façades anciennes, en intérieur et en extérieur :

- ▶ Badigeon en pâte
- ▶ Enduits de finition minces à la chaux aérienne
- ▶ Peinture minérale aux silicates de potassium

NOS FINITIONS TRÈS FINES À LA CHAUX AÉRIENNE CL90

- Action **assainissante** de la chaux aérienne
- Teintes très **lumineuses**
- Cachet inimitable d'un enduit qui se **patine** dans le temps

CALCIDÉCO

Enduit de finition mince

Caractéristiques

- Enduit de finition mince teinté dans la masse : CR CS1 Wc 0
- Composition : 100% chaux aérienne CL90
- Perméabilité à la vapeur d'eau $\mu \leq 10$
- Granulométrie très fine : 0 - 0,8 mm (80% \leq 0,4 mm)

LES + PRODUIT

- Aspect fin, mat et lumineux
- Aspects de finition : taloché, feutré, lissé, spatulé, ferré, stuqué, coupé
- Applicable de 2 à 3 mm
- Faible consommation : 1,3 kg/m²/mm

BADI DÉCO

Nouveau !

Badigeon en pâte

Caractéristiques

- Badigeon à la chaux aérienne en pâte destiné à la décoration des façades.
- Composition : 100% chaux aérienne CL90 (chaux grasse) selon la norme NF EN 459-1

LES + PRODUIT

- Chaux en pâte, prête à diluer
- Finitions variées : patines, badigeons, eaux fortes
- S'applique sans régulateur
- Aspect mat



Flasher la vidéo
BADI DECO

CALCILISSE

Enduit de finition mince

Caractéristiques

- Enduit de finition mince teinté dans la masse : CR CSII Wc 1
- Composition : chaux aérienne CL90 et liant hydraulique
- Perméabilité à la vapeur d'eau $\mu \leq 10$
- Granulométrie très fine : 0 - 0,8 mm

LES + PRODUIT

- Aspect lisse (taloché éponge)
- Applicable de 3 à 4 mm
- Faible consommation : 3 à 3,4 kg /m²



CALCILISSE est adapté
à l'environnement viticole





NOTRE PEINTURE MINÉRALE AUX SILICATES DE POTASSIUM

- **Durabilité exceptionnelle** : résistance aux pluies acides, aux micro-organismes, aux UV grâce à sa nature chimique et à son pH basique
- Revêtement très peu filmogène réagissant avec son support en créant une liaison durable, insoluble, parfaitement solidaire
- **Intensité et durabilité** des couleurs

SILICANE LISSE

Peinture minérale aux silicates de potassium

Caractéristiques

- Peinture minérale teintée en phase aqueuse
- Composition : silicates de potassium
- À associer au primaire SILICANE FOND

LES + PRODUIT

- Reminéralise les supports et limite naturellement l'encrassement
- Forte perméabilité à la vapeur d'eau
- Aspects de finition lisse et mat ou brossé
- Faible consommation : env 0,4 l/m² pour 2 couches



LE TRAITEMENT DES FAÇADES HUMIDES

La Gamme PATRIMOINE offre une solution complète pour créer une barrière étanche et assainir les maçonneries altérées par l'humidité :

- ▶ En action préventive avec PARLUMIÈRE STH
- ▶ En action curative avec PARACRÈME STH
- ▶ Des techniques compatibles avec les supports anciens et fragiles
- ▶ Un large choix de finitions à la chaux

L'EAU, FACTEUR DE DÉSORDRE

- Les **phénomènes d'humidité** sont à l'origine de nombreux désagréments et la cause la plus fréquente de destruction des matériaux dans le bâti ancien
- Lorsque l'eau ne peut plus s'évacuer par évaporation, elle remonte par **capillarité** dans le mur provoquant :
 - Dépôt de sels en surface
 - Dégradation des pierres et briques,
 - Décollement/effritement des enduits et mortiers de joints,
 - Développement de moisissures.

Une façade humide ne doit pas être enduite.
Pour un diagnostic précis, utilisez un testeur d'humidité.



ÉTAPES POUR TRAITER LES FAÇADES HUMIDES

1 - Évacuation



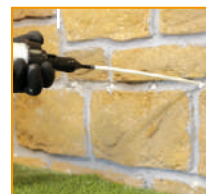
Évacuation de l'eau pluviale par drainage ou gouttière

2 - Décroûtage



Décroûtage de l'enduit

3 - Traitement



Création d'une barrière étanche avec **PARACRÈME STH**

4 - Assainissement



Assainissement de la maçonnerie 1 m au-dessus des traces d'humidité avec **PARLUMIÈRE STH**

5 - Finitions

Application d'un enduit de finition à la chaux pour favoriser les échanges gazeux. Finitions associées : PAREXAL, PARLUMIÈRE FIN, PARLUMIÈRE MOYEN, CALCIDÉCO, CALCILISSE





PARLUMIÈRE STH est adapté
à l'environnement vinicole



Flasher la vidéo
PARACRÈME



CRÉER UNE BARRIÈRE ÉTANCHE PAR INJECTION

PARACRÈME STH

Émulsion prête à l'emploi, à base de silane en phase aqueuse

Caractéristiques

- Produit à injecter dans les murs pour former une barrière continue qui empêche les remontées d'humidité

LES + PRODUIT

- Mise en œuvre rapide
- Ne nécessite pas de pompe d'injection spéciale (pas de risque de projection)
- Très peu de perte de produit
- Produit inodore

Nouveau !



ASSAINIR UNE MAÇONNERIE ALTÉRÉE PAR L'HUMIDITÉ

PARLUMIÈRE STH

Sous-enduit spécial traitement d'humidité

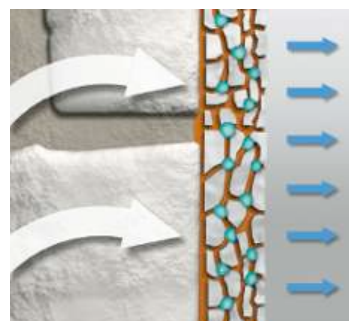
Caractéristiques

- Sous-enduit d'assainissement **blanc ou gris** : R CSII
- Composition : chaux aérienne / liant \geq 55% en volume
- Contient un liant spécifique résistant aux sulfates
- Module d'élasticité : \leq 4 000 MPa
- Perméabilité à la vapeur d'eau μ : \leq 15
- Évaluation par le LRMH*

LES + PRODUIT

- Forte teneur en air occlus : 29,5%
- Résistant aux sels : sulfates, chlorures, nitrates
- Compatible avec les supports anciens et fragiles
- Peut rester nu ou recevoir une finition minérale
- Faible consommation : 1,3 kg/m²/mm

LES AVANTAGES D'UNE FORTE TENEUR EN AIR OCCLUS



- Favorise l'évaporation rapide de l'humidité !
- Permet aux sels de s'expanser sans détériorer le mortier
- Évite l'apparition d'efflorescences

* LRMH : Laboratoire de Recherche des Monuments Historiques.
Évaluation de PARLUMIÈRE STH dans le cadre d'un programme européen sur les Salines Royales de Dieuze.

LA RÉPARATION DE LA PIERRE

La Gamme PATRIMOINE propose cinq mortiers de réparation aux caractéristiques proches de la pierre (composition minérale, capillarité, densité et porosité) qui :

- ▶ Ne tachent pas la pierre
- ▶ Se patinent et vieillissent comme la pierre
- ▶ Permettent un travail soigné et précis à l'identique de la pierre

NOTRE GAMME COMPLÈTE POUR RÉPARER LA PIERRE

MORTIER PIERRE

Réparation des pierres de taille

Caractéristiques

- Composition : chaux aérienne / liant \geq 45% en volume
- **MORTIER PIERRE TF** : pierres tendres à fermes à grain fin
Granulométrie : **0 - 0,4 mm**
- **MORTIER PIERRE DM** : pierres fermes à dures à grain moyen
Granulométrie : **0 - 1,6 mm**

LES + PRODUIT

- **Réparation rapide** : mortier façonnable avant durcissement (30 min à 1 h après application)
- Forte épaisseur : **0,5 à 10 cm**
- Aspects de finition : rabot strié, raclé truelle

ARTOPIERRE

Réparation des pierres de taille

Caractéristiques

- Composition : chaux aérienne / liant \geq 74% en volume
- **ARTOPIERRE TF** : pierres tendres à fermes à grain fin
Granulométrie : **0 - 0,4 mm**
- **ARTOPIERRE TM** : pierres tendres à fermes à grain moyen
Granulométrie : **0 - 1,6 mm**

LES + PRODUIT

- **Ouvrabilité importante** : mortier retailable après durcissement (environ 24 h après application)
- Épaisseur moyenne : **0,5 à 5 cm**
- Aspects de finition : rabot strié, raclé truelle

PARTHÉNA RAGRÉAGE

Ragréage de pierres calcaires en fine épaisseur

Caractéristiques

- Composition : chaux hydraulique / liant \geq 85% en volume
- Granulométrie très fine \leq 0,4 mm

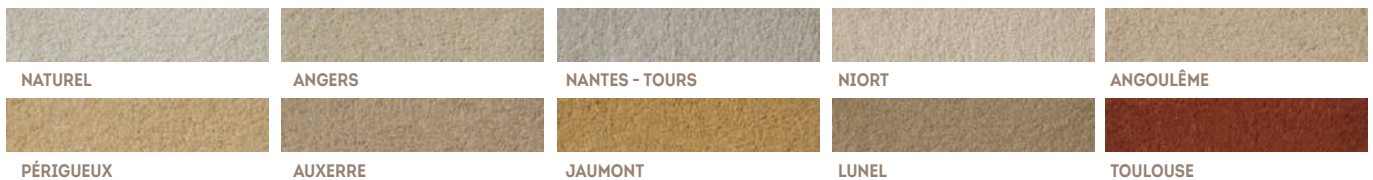
LES + PRODUIT

- **Aspects de finition** : taloché, poncé, recoupé
- Fine épaisseur : \leq 5 mm





NOTRE NUANCIER*



* Les teintes de ce nuancier reproduites sur papier doivent être considérées comme indicatives. Elles ne peuvent être retenues comme éléments de référence absolue.



ASTUCES POUR SE RAPPROCHER DE LA PIERRE EXISTANTE

- **Reproduire la granulométrie de la pierre :**
 - Mélanger **MORTIER PIERRE TF** et **MORTIER PIERRE DM**
 - Mélanger **ARTOPIERRE TF** et **ARTOPIERRE TM**
- **Reproduire la teinte de la pierre :**
 - Colorer le mortier sur chantier par ajout d'oxydes minéraux de terres naturelles
 - Appliquer des patines ou des eaux fortes de **BADI DECO**



LA PROTECTION DE LA PIERRE

La Gamme PATRIMOINE propose une solution pour protéger et consolider la pierre et les matériaux minéraux.



PROTÉGER LA PIERRE ET LES MATÉRIAUX MINÉRAUX

DURCIPIERRE PLUS

Nouveau !

Minéralisant incolore

Caractéristiques

- Minéralisant incolore prêt à l'emploi pour pierres naturelles, briques, enduits...

LES + PRODUIT

- Produit prêt à l'emploi
- Incolore, ne blanchit pas
- Permet les patines et réparations ultérieures
- Préventif et curatif
- Préconsolidation des supports fragilisés avant nettoyage par micro-abrasion



LA RÉPARATION DES FAÇADES EN PLÂTRE



La Gamme PATRIMOINE offre deux solutions techniques adaptées à la restauration des façades en plâtre ancien :

- ▶ Une technique traditionnelle avec des Mortiers Plâtres et Chaux
- ▶ Une technique avec un gobetis d'interposition et des enduits à la chaux



MORTIERS PLÂTRE ET CHAUX

- Particulièrement bien adaptés aux **maçonneries hétérogènes** (pans de bois avec remplissage plâtre-pierre) ou hourdées au plâtre (briques, pierres calcaires), les **Mortiers Plâtre et Chaux** protègent du feu, régulent l'humidité et reproduisent un aspect pierre de taille (recoupé à la Berthelet)

PARILIEN / PARILIEN FIN

Enduits plâtre chaux

Caractéristiques

- Mortiers Plâtres et Chaux teintés dans la masse
- **Évaluation par le LRMH***
- Recette traditionnelle conforme au DTU 26-1 :
1 volume de chaux aérienne + 3 volumes de plâtre gros
+ 2 volumes de sable

PARILIEN : Grain moyen - sable 0-1,25 mm
PARILIEN FIN : Grain fin - sable 0-0,4 mm

LES + PRODUIT

- **Recette d'un « fait sur chantier »** sans les contraintes d'approvisionnement des sables
- Aspect pierre de taille, gratté, coupé à la Berthelet ou au chemin de fer
- Forme un calcin protecteur contre les intempéries

* **LRMH** : Laboratoire de Recherche des Monuments Historiques. Évaluation de **PARILIEN** et **PARILIEN FIN** dans le cadre de travaux de recherche du Cercle des Partenaires du Patrimoine sur « Les enduits au plâtre en Île-de-France du XVIIème au XXème siècle »

NOTRE NUANCIER**



** Les teintes de ce nuancier reproduites sur papier doivent être considérées comme indicatives. Elles ne peuvent être retenues comme éléments de référence absolue.

GOBETIS D'INTERPOSITION

GOBETIS SPÉCIAL A

Gobetis spécial supports plâtre

Caractéristiques

- Enduit d'interposition de couleur rose : GP CSIII Wc 0

LES + PRODUIT

- Rendement maximal en application machine
- Compatible avec PARLUMIÈRE CLAIR et PAREXAL



LA RÉPARATION DES BÉTONS ANCIENS

La Gamme PATRIMOINE propose une solution technique pour réparer les bétons anciens :

- ▶ Bâtiments construits jusqu'au milieu du XXème siècle
- ▶ Bâtiments anciens classés Monuments Historiques



MORTIER FIBRÉ POUR LES BÉTONS FRAGILES

734 LANKOREP PATRIMOINE

Mortier de restauration fibré

Caractéristiques

- Mortier fibré gris à retrait compensé
- Composition : Chaux aérienne CL90, ciment et liant spécifique résistant aux sels
- Résistances mécaniques : 21 MPa (28 jours)
- Module d'élasticité : 15 000 MPa
- Sels solubles < 0,1%
- Granulométrie $\leq 0 - 1,25$ mm

LES + PRODUIT

- Compatible avec les bétons anciens
- Moins sollicitant sur les supports
- **Applicable en forte épaisseur** : jusqu'à 50 mm par passe
- Aspect de finition lisse
- Possibilité de coloration et d'ajout de charges sur chantier



LA RÉPARATION DES FAÇADES PEINTES

La Gamme PATRIMOINE propose une solution pour :

- ▶ Rénover les bâtiments d'après-guerre sans décapage ni décroûtage :
 - Anciens enduits hydrauliques recouverts d'une peinture ou d'un RPE
 - Anciens enduits hydrauliques
- ▶ Réaliser des finitions à la chaux sur supports béton



PARINTER RÉNOVATION
est adapté à l'environnement
vinicole



UN CHANTIER RAPIDE ET SANS NUISANCES

PARINTER RÉNOVATION

Enduit d'interposition et de dressement à la chaux

Caractéristiques

- Enduit d'interposition blanc
- Composition : chaux aérienne / liant $\geq 50\%$ en volume
- Adhérence sur peinture, RPE et béton $\geq 0,9$ MPa
- Perméabilité à la vapeur d'eau $\mu : \leq 20$
- Réaction au feu : classe A2-s1, d0
- Technique d'application validée dans le DTA de PAREXAL

LES + PRODUIT

- **Rénovation sans décapage, sans sablage, sans décroûtage**
- Solution rapide et économique : préparation simplifiée et faible épaisseur
- Excellente adhérence sur supports fermés ou lisses
- Large choix de finitions : badigeons, enduits de finition mince à la chaux, enduits de finition hydrauliques, peinture...
- **Faible consommation :**
 - Support lisse : 5 - 8 kg/m² pour 3 à 5 mm
 - Support rugueux ou avec armature : 8 - 13 kg/m² pour 5 à 8 mm



1 PARINTER RÉNOVATION utilisé sur ancienne peinture ou ancien RPE



2 PARINTER RÉNOVATION utilisé sur béton

LE REJOINTOIEMENT DES BRIQUES ET DES PIERRES

La Gamme PATRIMOINE propose trois mortiers à la chaux pour rejointer les maçonneries anciennes :

- ▶ Adhérence par moulage pour préserver l'intégrité des briques ou des pierres
- ▶ Dosages conformes aux recettes traditionnelles sur chantier



BRIQUES ANCIENNES

PARJOINT

Mortier de rejointoiment hydrofugé

Caractéristiques

- Mortier de rejointoiment teinté dans la masse
- 100% Chaux Hydraulique HL3,5
- Module d'élasticité : ≤ 3000 MPa
- Perméabilité à la vapeur d'eau μ : ≤ 13
- Granulométrie : 0 - 1,6 mm (80% $\leq 0,8$ mm)

LES + PRODUIT

- Spécialement adapté aux maçonneries de briques anciennes
- Adhérence par moulage de la maçonnerie
- Préserve la durabilité de la brique d'origine
- Aspects de finition : joints lissés, brossés, bossés...



NOTRE NUANCIER*



* Les teintes de ce nuancier reproduites sur papier doivent être considérées comme indicatives. Elles ne peuvent être retenues comme éléments de référence absolue.
** Le coefficient d'absorption solaire est supérieur à 0,7.

PIERRES ANCIENNES

- Deux mortiers d'enduits adaptés au regarnissage des joints des maçonneries (enduits à pierres vues) et au rejointoiment des pierres anciennes
 - Large choix de teintes
 - Dosages conformes aux recettes traditionnelles d'enduits sur chantier



Ces 2 mortiers d'enduits sont adaptés à l'environnement viticole

PAREXAL

Grain fin



PARLUMIÈRE MOYEN

Grain moyen



LES PRODUITS INDISPENSABLES

FIXOPIERRE

Résine d'accrochage pour enduits

Utilisation en tant que gobetis d'accrochage sur supports fermés ou régulateur de porosité sur ancienne maçonnerie

- ▶ Favorise l'adhérence des enduits
- ▶ Plus souple et plus respirant qu'un latex classique
- ▶ Non filmogène
- ▶ Disponible en 5l, 20l, 215l et 1000l

TM 20

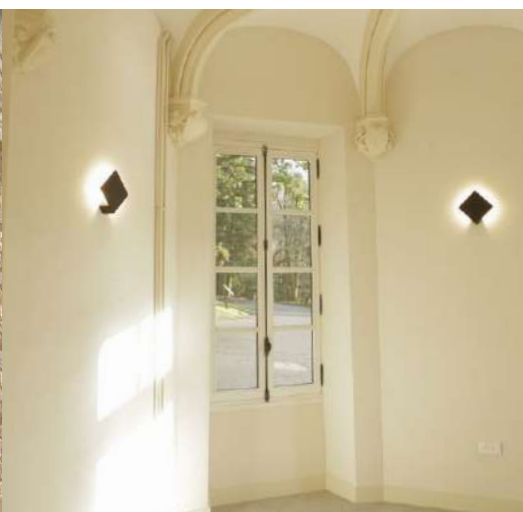
Armature métallique galvanisée

- ▶ Renforcement des enduits extérieurs pour les épaisseurs de 3 à 5 cm
- ▶ Galvanisation conforme aux exigences du DTU 26.1
- ▶ Haute résistance
- ▶ Mailles 19x19 mm





Conception Ressources Graphiques - Réalisation C. Protoyendes EI - Avril 2023 - Crédit photos : Domaine de Kerbillec (54) Thex Noyalo - Château Peyrot (82) - Maison bourgeoise (70) Lure - Maine (6) Chasseneuil sur Bonneure - Le Château des Pères (35) Pré-sur-Saiche - SCI Chantais (53) Evron - Shutterstock @ - Thierry Favatier, Blaise Pastor, Thierry Ougnot, photographes - NEPAS JETER SUR LA VOIE PUBLIQUE.



PAREXLANKO est une marque du groupe Sika

SIKA FRANCE SAS - 84 rue Edouard Vaillant - 93350 Le Bourget

Retrouvez-nous sur [parexlanko.com](https://www.parexlanko.com)



YouTube

